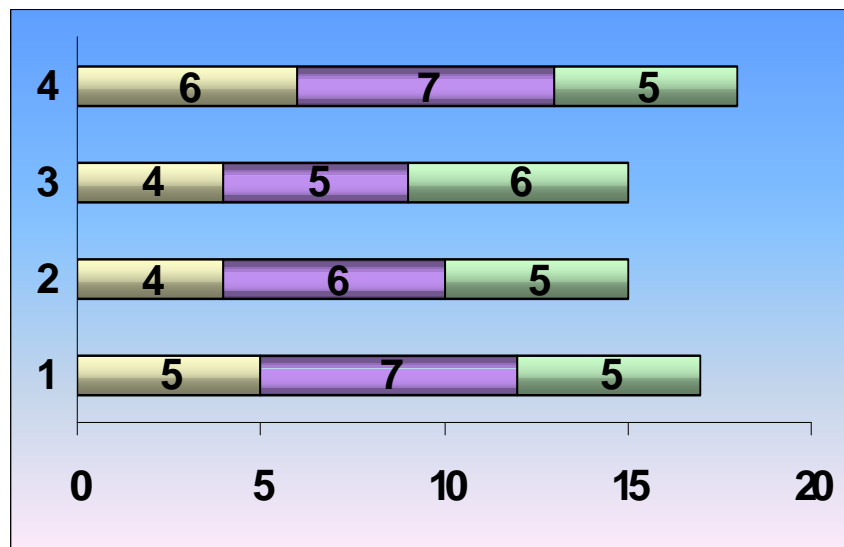


# Justizvollzug in Berlin

## Zahlenspiegel

- Ausgabe 2007 -



### 1. Einrichtungen des Vollzuges

Berlin verfügt über **9 Justizvollzugsanstalten**, eine **Jugendarrestanstalt** und ein **Justizvollzugskrankenhaus**. Die Aufsicht über die Justizvollzugsanstalten führt die **Senatsverwaltung für Justiz**.

### 2. Personalstellen im Januar

(einschl. Stellen und Beschäftigungspositionen für Angestellte sowie Stellen für Arbeiterinnen/Arbeiter, jedoch ohne Anwärterinnen/Anwärter)

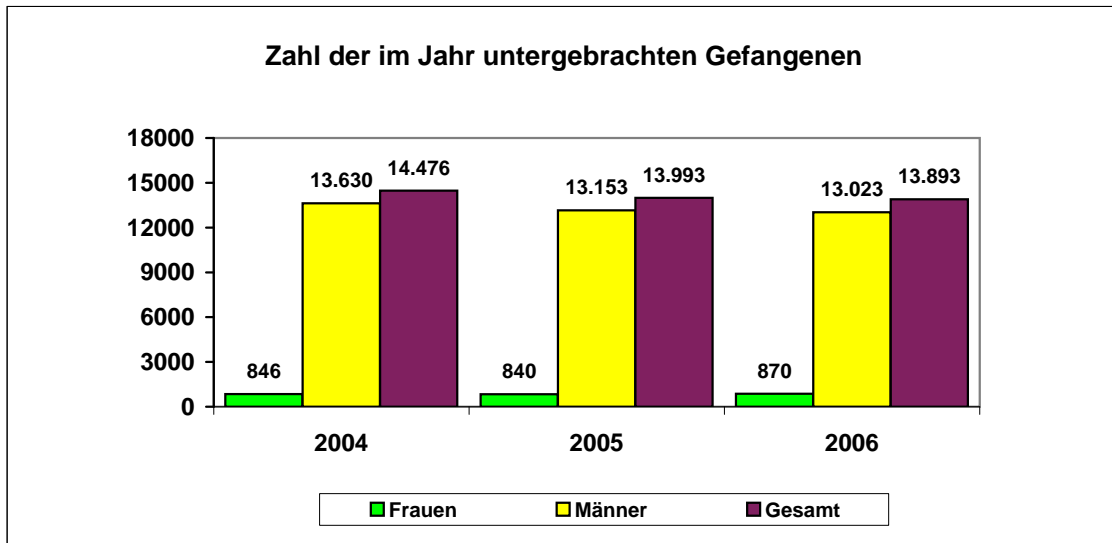
Fachrichtung	2004	2005	2006	2007
Höherer Verwaltungsdienst	23,50	23,50	27,50	27,50
Ärztlicher Dienst	33,50	32,50	31,50	31,50
Psychologischer Dienst	52,00	51,60	52,00	52,00
Pädagogischer Dienst	12,00	12,00	12,00	12,00
Sozialdienst	161,00	161,00	160,90	159,90
Gehobener Justizvollzugs- und -verwaltungsdienst	100,00	100,00	99,75	99,75
Mittlerer Justizverwaltungsdienst (einschl. Schreib- und Telefondienst)	177,25	174,75	165,00	165,00
Allgemeiner Justizvollzugsdienst (einschl. Sanitäts- und Krankenpflegedienst)	2.067,61	2.053,58	2.044,12	2.026,70
Werkdienst	114,00	114,00	114,00	113,00
Arbeiterinnen/Arbeiter	74,14	74,14	64,67	63,67
Sonstige Dienstkräfte	77,20	75,20	73,70	73,45
<b>Insgesamt</b>	<b>2.892,20</b>	<b>2.873,27</b>	<b>2.845,14</b>	<b>2.824,47</b>

### 3. Kosten des Vollzuges

	2003	2004	2005	2006
<b>Haushaltszuweisung in Mio. EUR</b> (Ausgaben abzüglich Einnahmen ohne Baukosten)	<b>157,8</b>	<b>153,14</b>	<b>155,59</b>	<b>151,58</b>
<b>Tageshaftkosten eines Gefangenen</b> (ohne Baukosten) in EUR	<b>81,29</b>	<b>79,13</b>	<b>81,98</b>	<b>78,19</b>
Baukosten in EUR	<b>4,24</b>	<b>5,74</b>	<b>11,07</b>	<b>10,51</b>

4. Zahl der Inhaftierten und Erstaufnahmen

Jahr	Bestand am 01.01. d. Jahres		+	Erstaufnahmen	=	Gesamtzahl
	Insg.					
2004	Insg.	5.131	+	9.345	=	14.476
	w	212	+	634	=	846
	m	4.919	+	8.711	=	13.630
2005	Insg.	5.158	+	8.835	=	13.993
	w	210	+	630	=	840
	m	4.948	+	8.205	=	13.153
2006	Insg.	5.091	+	8.802	=	13.893
	w	221	+	649	=	870
	m	4.870	+	8.153	=	13.023



5. Durchschnittsbelegung (ohne Jugendarrest)

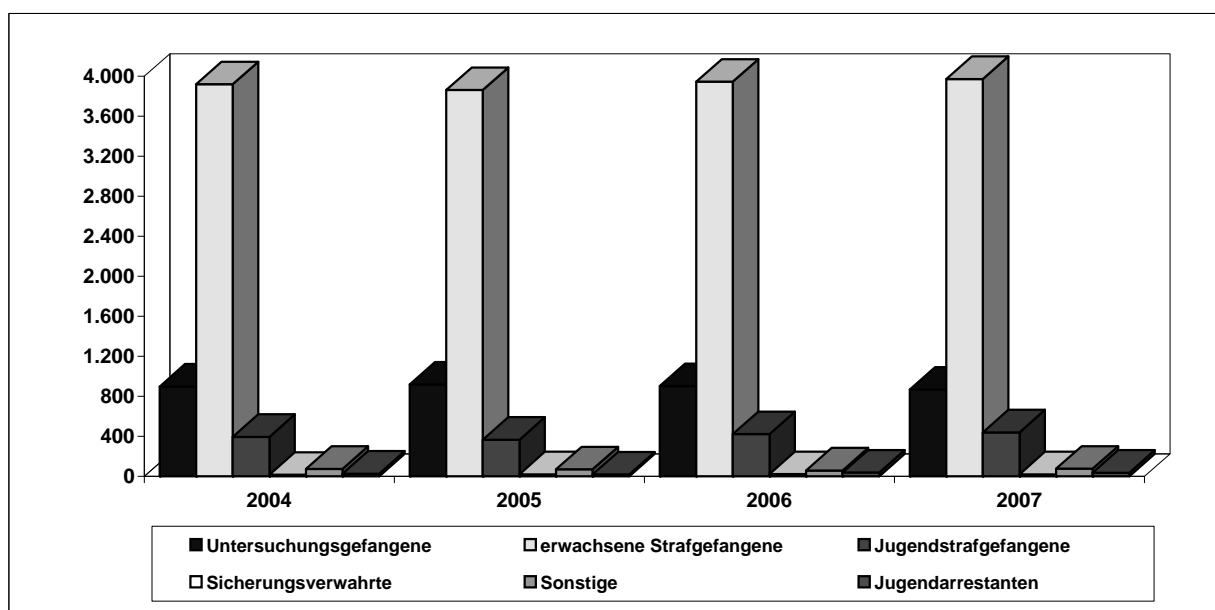
Jahr	Gesamtbelegung		davon:	
			geschlossener Vollzug	offener Vollzug
2004	Insg.	5.259	3.951	1.308
	w	209	138	71
	m	5.050	3.813	1.237
2005	Insg.	5.172	3.997	1.175
	w	216	146	70
	m	4.956	3.851	1.105
2006	Insg.	5.280	4.111	1.169
	w	240	170	70
	m	5.040	3.941	1.099

Zum Vergleich:

Gesamtbelegung am 31. März 2007		davon:	
		geschlossener Vollzug	offener Vollzug
Insg.	5.377	4.221	1.156
w	259	176	83
m	5.118	4.045	1.073

## 6. Belegung nach Haftarten jeweils am 31. März (Stichtag)

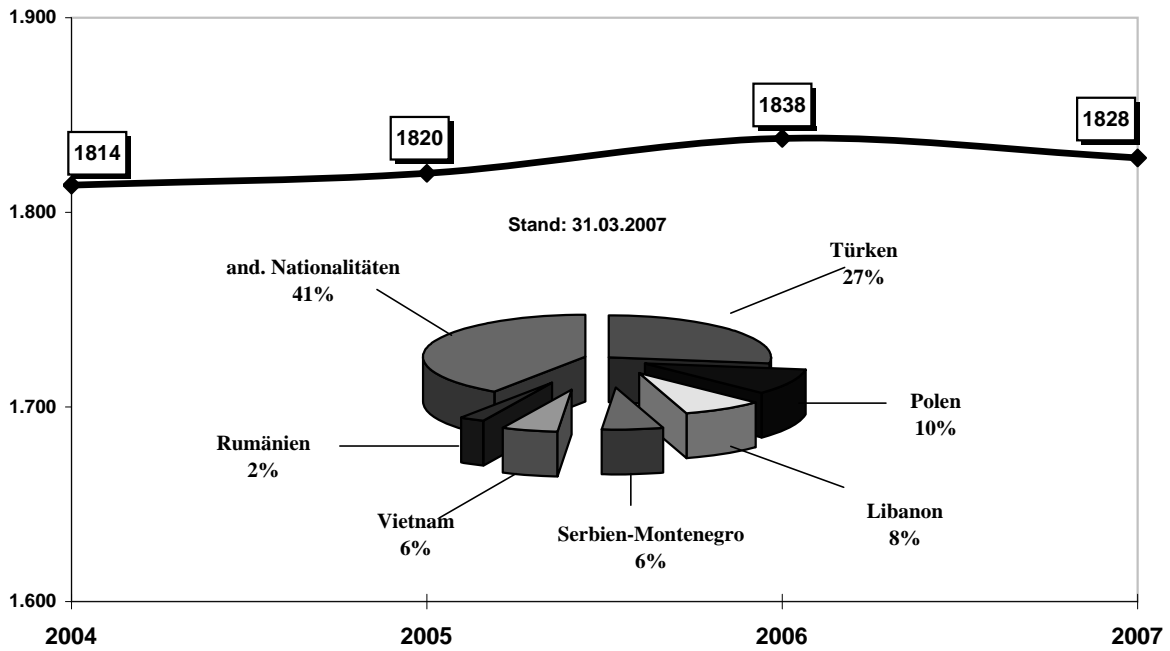
	2004	2005	2006			2007		
			Insgesamt	w	m	Insgesamt	w	m
Untersuchungsgefängene	897	918	902	46	856	867	58	809
erwachsene Strafgefängene	3.921	3.864	3.946	174	3.772	3.973	175	3.798
Jugendstrafgefängene	395	366	422	12	410	440	24	416
Sicherungsverwahrte	15	20	22	0	22	20	0	20
Sonstige	74	70	59	2	57	77	2	75
Jugendarrestanten	27	19	37	2	35	36	5	31
<b>Insgesamt</b>	<b>5.329</b>	<b>5.257</b>	<b>5.388</b>	<b>236</b>	<b>5.152</b>	<b>5.413</b>	<b>264</b>	<b>5.149</b>



## 7. Verurteilungen (auszugsweise)

	2003	2004	2005			2006		
			Insgesamt	w	m	Insgesamt	w	m
Verurteilte insgesamt	53.329	51.420	52.174	9.605	42.569	46.491	8.483	38.008
Freiheitsstrafe ohne Strafaussetzung zur Bewährung	3.254	3.287	3.302	226	3.076	3.126	220	2.906
mit Strafaussetzung zur Bewährung	6.582	6.119	6.078	767	5.311	5.781	766	5.015
Jugendstrafe ohne Strafaussetzung zur Bewährung	393	431	428	18	410	492	31	461
mit Strafaussetzung zur Bewährung	447	481	487	34	453	415	33	382
Geldstrafe	39.437	37.565	38.571	8.054	30.517	33.388	6.936	26.452

### 8. Anzahl der ausländischen Gefangenen (einschließlich Staatenlose)



Stichtag 31. März:	2005	2006			2007		
		Insgesamt	w	m	Insgesamt	w	m
<b>Ausländer insgesamt</b>	<b>1.820</b>	<b>1.838</b>	59	1.779	<b>1.828</b>	63	1.765
davon in U-Haft	<b>498</b>	<b>504</b>	27	477	<b>459</b>	23	436
Anteil in % an Gesamtbelegung	<b>34,62%</b>	<b>34,11%</b>	25,00%	34,53%	<b>34,00%</b>	23,86%	34,53%
Anteil in % an U-Gefangenen	<b>54,25%</b>	<b>55,63%</b>	58,70%	55,47%	<b>52,94%</b>	39,66%	53,89%
<b>Zahl der Nationalitäten</b>	<b>86</b>	<b>84</b>	17	83	<b>89</b>	25	88

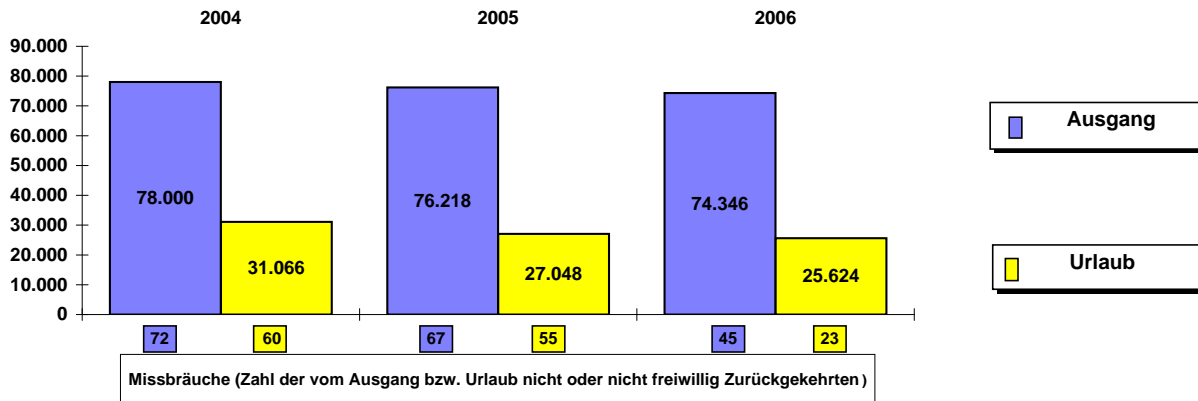
darunter aus:	2006		
	Insgesamt	w	m
Türkei	522	8	514
Polen	214	17	197
Libanon	142	0	142
Serb.-Monten.	127	7	120
Vietnam	114	9	105
Rumänien	37	2	35
Russ. Förder.	34	2	32
Litauen	32	0	32
Bosnien-Herzeg.	32	0	32

darunter aus:	2007		
	Insgesamt	w	m
Türkei	500	10	490
Polen	181	10	171
Libanon	148	1	147
Serb.-Monten.	108	3	105
Vietnam	105	7	98
Rumänien	45	4	41
Russ. Förder.	45	7	38
Bosnien-Herzeg.	36	0	36
Litauen	26	0	26

9. Vollzugslockerungen (Ausgang, Urlaub, Freigang)

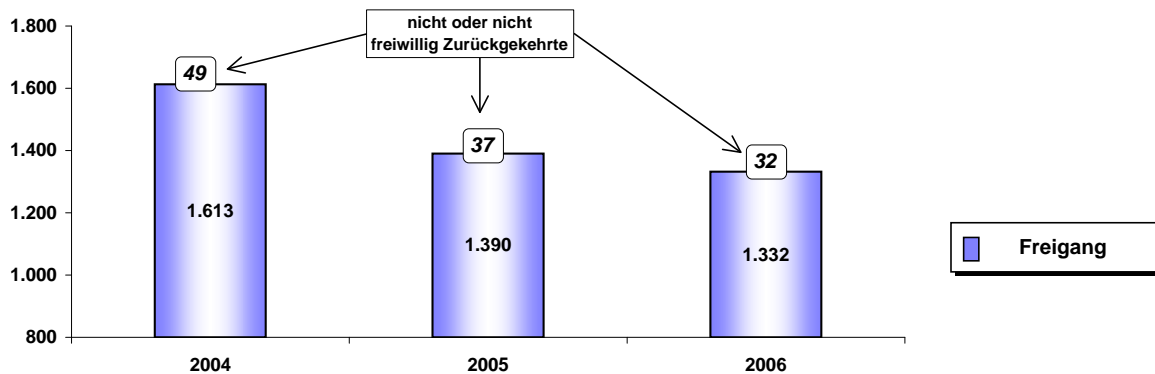
Ausgang	2004	2005			2006		
		Insgesamt	w	m	Insgesamt	w	m
<b>Beteiligte Gefangene</b>	<b>2.291</b>	<b>2.386</b>	237	2.149	<b>2.329</b>	252	2.077
nicht zurückgekehrt	61 = 2,66%	42 = 1,76%	7 = 2,95%	35 = 1,63%	49 = 2,10%	6 = 2,38%	43 = 2,07%
<b>Ausgänge insgesamt</b>	<b>78.000</b>	<b>76.218</b>	8.656	67.562	<b>74.346</b>	8.427	65.919
Missbrauchsquote (bezogen auf die Zahl der Ausgänge)	67 = 0,09%	45 = 0,06%	7 = 0,08%	38 = 0,06%	63 = 0,08%	7 = 0,08%	56 = 0,08%

Urlaub	2004	2005			2006		
		Insgesamt	w	m	Insgesamt	w	m
<b>Beteiligte Gefangene</b>	<b>2.118</b>	<b>2.026</b>	113	1.913	<b>1.995</b>	166	1.829
nicht zurückgekehrt	46 = 2,17%	21 = 1,04%	1 = 0,88%	20 = 1,05%	24 = 1,20%	2 = 1,20%	22 = 1,20%
<b>Beurlaubungen insgesamt</b>	<b>31.066</b>	<b>27.408</b>	1.759	25.649	<b>25.624</b>	1.454	24.170
Missbrauchsquote (bezogen auf die Zahl der Beurlaubungen)	55 = 0,18%	23 = 0,08%	1 = 0,06%	22 = 0,09%	28 = 0,11%	2 = 0,14%	26 = 0,11%



Freigang	2004	2005			2006		
		Insgesamt	w	m	Insgesamt	w	m
<b>Beteiligte Gefangene</b>	<b>1.054</b>	<b>972</b>	45	927	<b>1.033</b>	61	972
nicht zurückgekehrt	26 = 2,47%	21 = 2,16%	1 = 2,22%	20 = 2,16%	12 = 1,16%	1 = 1,64%	11 = 1,13%
<b>Freigangszulassungen insgesamt</b>	<b>1.613</b>	<b>1.390</b>	79	1.311	<b>1.332</b>	61	1.271
Missbrauchsquote (bezogen auf die Zahl der Freigänge)	37 = 2,29%	32 = 2,30%	1 = 1,27%	31 = 2,36%	16 = 1,20%	1 = 1,64%	15 = 1,18%

Am 31. März 2007 waren 419 = 9,45 % der Straf-, Jugendstrafgefangenen und Sicherungsverwahrten zum Freigang zugelassen.



### 10. Entweichungen

	2003	2004	2005	2006		
				Insg.	w	m
<b>Insgesamt</b>	32	38 *	29	48	5	43
<b>davon</b>						
- bei Ausführung, aus externem Krankenhaus, von Außenbeschäftigung	6	1	3	3	1	2
- aus dem offenen Vollzug	25	36	25	45	4	41
- aus dem geschlossenen Vollzug	1	1	1	0	0	0

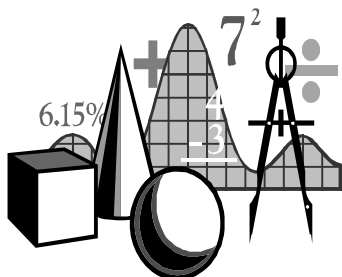
\* ausschließlich männliche Inhaftierte

### 11. Selbsttötungen

	2003	2004	2005	2006		
				Insg.	w	m
<b>Insgesamt</b>	5	6 *	6 *	10	1	9

\* ausschließlich männliche Inhaftierte

### 12. In Haftanstalten abgelegte Schulabschlüsse

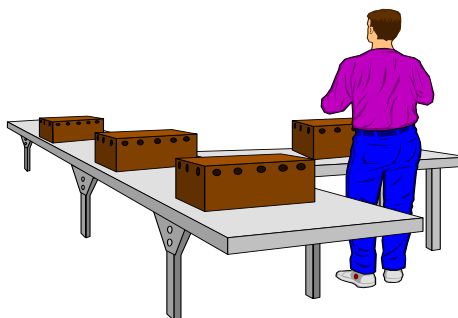


Gesamtzahl der Abschlüsse *	Jahr	darunter: Haupt- schule	Real- schule
45	2003	36	9
32	2004	32	0
32	2005	27	5
55	2006	47	8

\* ausschließlich männliche Inhaftierte

### 13. Berufliche Aus- und Fortbildung

Stichtag: 20. Dezember	2003	2004	2005	2006		
				Insg.	w	m
<b>Teilnehmerinnen oder Teilnehmer insgesamt</b>	454	353	409	465	440	25
<b>mit dem Ziel der</b>						
- Facharbeiterprüfung (IHK)						
- Gesellenprüfung (Handwerkskammer)						
- Anlernmaßnahmen und berufliche Kurzlehrgänge ohne Abschluss, jedoch mit Teilnahmebescheinigung						
<b>Allgemeinbildende Lehrgänge ohne Qualifikationsabschluss</b>	319	422	406	338	338	0

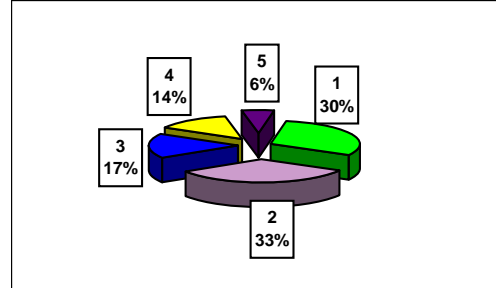


## 14. Arbeitssituation

Beschäftigungsbilanz						
	2003	2004	2005	2006		
				insgesamt	w	m
Durchschnittliche Zahl der beschäftigten Gefangenen pro Monat	3102	3.106	2.931	3.265	137	2.928
darunter Freigänger	600	525	404	418	24	394

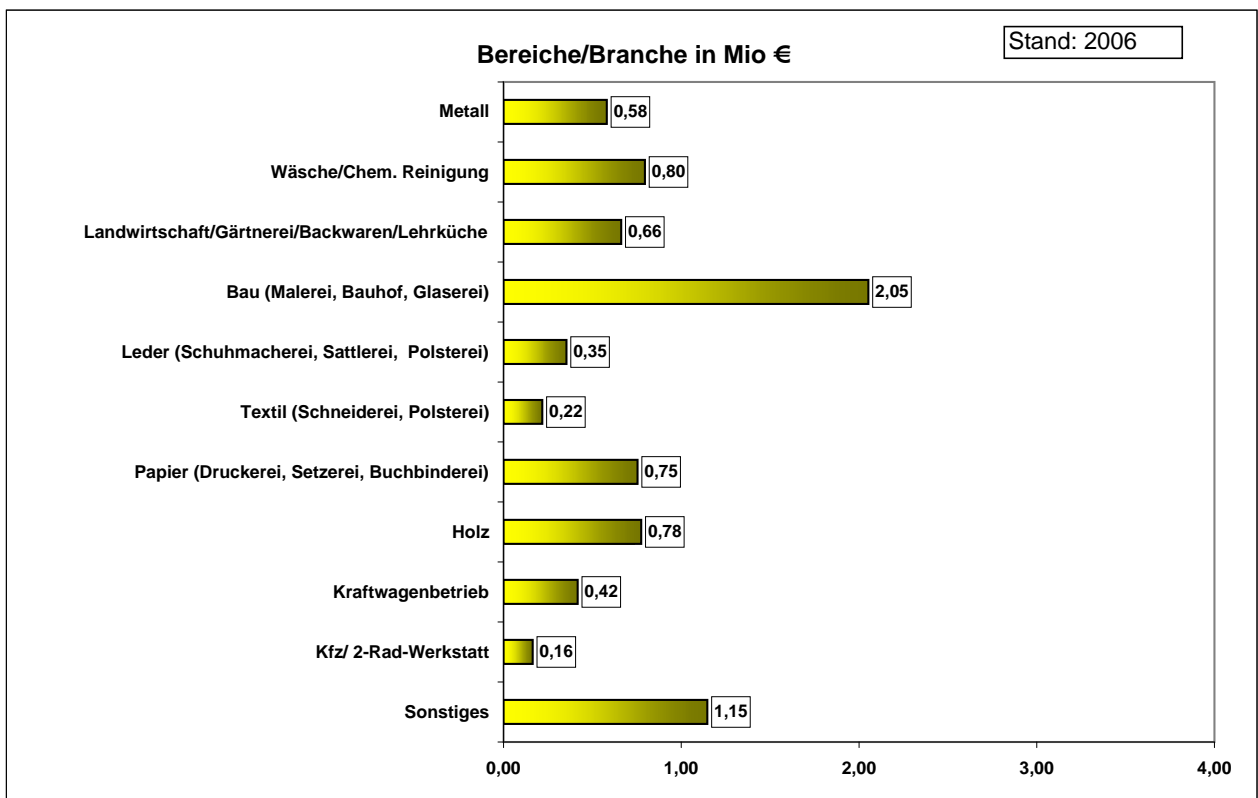
### Gesamtbeschäftigung im Ø des Jahres 2006

	insgesamt	w	m
1 Versorgung der Anstalten	30,24%	0,98%	29,26%
2 Produktion (Anstalt)	33,09%	0,92%	32,17%
3 Berufliche, schulische und beschäftigungs-/arbeitstherapeutische Maßnahmen	17,19%	0,94%	16,25%
4 Freigänger	13,64%	0,78%	12,86%
5 Produktion (Unternehmer/Lohnarbeiten)	5,84%	0,75%	5,09%



Leistungsbilanz				
	2003	2004	2005	2006
Leistungen und Erzeugnisse der Arbeitsbetriebe im Wert v. Mio. EUR	12,70 *	15,70 *	14,07 *	7,92 *

\*) einschl. Rohstoffbeteiligungen anderer Verwaltungen



**Herausgeber:**

Senatsverwaltung für Justiz, Abteilung III  
(Justizvollzug, Gnadewesen, Soziale Dienste der Justiz  
- Gerichts- und Bewährungshilfe - )  
Salzburger Str. 21 - 25, 10825 Berlin

Internet: [www.berlin.de/senjust/index.html](http://www.berlin.de/senjust/index.html)

Grafiken und Layout: Monika Dantigny / Mathias Wolf

Techn. Gesamtherstellung: Grafische Betriebe der JVA Tegel

10. überarbeitete Auflage

Auflagenhöhe: 500

Diese Broschüre ist Teil der Öffentlichkeitsarbeit des Landes Berlin.  
Sie ist nicht zum Verkauf bestimmt und darf nicht zur Werbung für  
politische Parteien verwendet werden.

# Justizvollzugsanstalten des Landes Berlin

Stand: September 2007

